

LES  
**SACRÉS**  
**NUMÉROS**®

UTILES  
INDISPENSABLES  
PRATIQUES



- |           |                                    |           |                                   |
|-----------|------------------------------------|-----------|-----------------------------------|
| <b>3</b>  | URGENCES                           | <b>20</b> | COMMERCE ALIMENTAIRE              |
| <b>4</b>  | NUMÉROS ADMINISTRATIFS             | <b>22</b> | BEAUTÉ / BIEN-ÊTRE                |
|           | TRANSPORT / AUTRES SERVICES        |           | MARCHÉS / FEU D'ARTIFICE          |
| <b>6</b>  | SERVICE DE SANTÉ                   | <b>24</b> | HORAIRES DES MARÉES               |
| <b>8</b>  | BÂTIMENT / ARTISANAT               | <b>26</b> | LOISIRS / PATRIMOINE / SPORT      |
| <b>12</b> | JARDIN / PISCINE / TERRASSEMENT    | <b>28</b> | TEMPS FORTS / À VOIR, À FAIRE     |
| <b>14</b> | GARAGES / CARROSSERIES / LOCATIONS | <b>30</b> | ENSEIGNEMENT / VACANCES SCOLAIRES |
| <b>16</b> | COMMERCE / SERVICE                 |           |                                   |



La Maison  
des Obsèques

GRUPE **vyv**

**ETS HAMON FUNERAIRE**

Pierre & Delphine FOUCAULT

Permanence et urgences 24h/24 • 7j/7



**FUNÉRIARIUM - MARBRERIE  
SERVICES FUNÉRAIRES**

**02 96 72 60 42**

Z.A. de la Ferrère - YFFINIAC  
yffiniac@lamaisondesobsèques.fr  
[www.hamonfuneraire.com](http://www.hamonfuneraire.com)

1<sup>er</sup> RÉSEAU FUNÉRAIRE  
fondé par des mutuelles



**Parquets  
& Terrasses**

**VOTRE SPÉCIALISTE**

Stratifiés -Vinyles  
Rénovation  
Ponçage



- ▶ VENTE
- ▶ POSE
- ▶ SHOWROOM

[www.armorparquet.fr](http://www.armorparquet.fr)



15, rue G. Eiffel - Zone Commerciale - Languieux  
[armorparquet@yahoo.com](mailto:armorparquet@yahoo.com) - 02 96 52 49 53

MAÎTRISE D'ŒUVRE • PLANS • ÉTUDES

NEUF &  
RÉNOVATION

M. Le Montreer  
06 10 02 21 24  
PLÈNEUF-VAL-ANDRÉ

M. Renault  
06 17 14 44 01  
SAINT-DENOUL

[contact@rlmconcept.fr](mailto:contact@rlmconcept.fr) - [www.rlmconcept.fr](http://www.rlmconcept.fr)



**NOTEC**

atelier d'architecture

architecture d'intérieur

**BELLOIN**

10, rue des Portes Plouais 22400 Lamballe

[contact@agencebelloin.fr](mailto:contact@agencebelloin.fr) 02 96 31 04 72

**SOCAB**  
CONSTRUCTIONS

ENTREPRISE GÉNÉRALE DE BÂTIMENT



+  
MAÇONNERIE  
CHARPENTE  
COUVERTURE  
MENUISERIE  
PLÂTRERIE  
ISOLATION  
CARRELAGE  
+

**ENTREPRISE  
GÉNÉRALE  
DE BÂTIMENT**

Tel. 02 96 32 92 30  
Fax 02 96 32 91 47  
[entreprise\\_socab@wanadoo.fr](mailto:entreprise_socab@wanadoo.fr)  
[www.socab-construction.com](http://www.socab-construction.com)

20, chemin Romain  
**SAINT-ALBAN**





## NUMÉROS /

# SACRÉMENT URGENTS

**HEURE D'HIVER**

29 / 10 / 23 - 1h

**HEURE D'ÉTÉ**

31 / 03 / 24 + 1h

- **Police / Gendarmerie** 17
- **Pompiers** 18
- **SAMU** 15 [portable 112]
- **SOS Médecins** 36 24
- **Pharmacie de garde** 32 37
- **Centre anti poison/ Rennes**  
2 rue Henri-Le-Guilloux,  
35033 Rennes cedex 9  
02 99 59 22 22
- **Appel d'urgence Européen**  
112
- **Urgences Personnes  
sourdes et malentendantes**  
(par fax ou sms) 114
- **Centre hospitalier  
Yves Le Foll**  
10 rue Marcel Proust  
Saint-Brieuc - 02 96 01 71 23

- **Hôpital privé  
des Côtes d'Armor**  
10 rue François Jacob  
Plérin - 02 57 24 02 00
- **Gendarmerie  
de Pléneuf-Val-André**  
3 rue de la Boulaie  
02 96 72 22 18  
17 [urgences]
- **Perte ou vol cartes de crédit**  
0 892 705 705
- **Perte ou vol chèquiers**  
0 892 683 208
- **CROSS Corsen** 196  
Sauvetage en mer
- **SNSM Station Erquy**  
06 12 57 53 41  
Numéro d'urgence : 196
- **Le bureau du port  
de Dahouët**  
02 96 72 82 85

## DÉPANNAGES

• **Débouchage canalisation**  
**La compagnie  
des déboucheurs**  
Pommeret - 02 96 31 43 88

• **EDF Électricité**  
09 726 750 22

• **Gaz**  
0 810 433 333

• **Dépannage Auto :**  
Voir page 14

• **Dépannage plomberie :**  
Voir page 8

• **Télécom Services Clients :**  
Bouygues : 10 64  
Orange : 39 00  
SFR : 10 23

• **Météo France :** 08 90 71 14 15



**Vous avez remarqué une erreur ?** Envoyez-nous vos informations par mail à [accueil@editionsarmoric.fr](mailto:accueil@editionsarmoric.fr) ou appelez-nous au **02 96 79 24 41**

**TAXI** TAXIS & AMBULANCES  
**DU LITTORAL**

**02 96 72 15 66**

LESAGE Séverine



TAXIS / VSL  
AMBULANCES



**SEUL  
AMBULANCIER**  
SUR LA COMMUNE DE

**PLÉNEUF  
VAL ANDRÉ**

PLÉNEUF-VAL-ANDRÉ / ERQUY / PLURIEN / SAINT-ALBAN / PLANGUENOUAL



# NUMÉROS ADMINISTRATIFS

## PLÉNEUF-VAL-ANDRÉ 22370

### • Mairie

31 rue de l'Hôtel de Ville  
02 96 63 13 00  
ville.pval@pva.bzh

### • Services techniques

02 96 63 13 00

### • Poste - 02 96 72 22 70

5 rue de l'Hôtel de Ville  
Lundi au vendredi :  
9 h - 12 h / 14 h - 16 h 30  
Samedi : 9 h - 12 h

### • Le Bureau du port - Dahouët

Rue du Lest - 02 96 72 82 85

## PLANGUENOUAL 22400

### • Mairie

1 place du 8 mai 1945  
02 96 32 78 25  
planguenoual@lamballe-armor.bzh

### • Poste - 3631

1 place du 8 mai 1945  
Mardi au samedi : 9 h - 12 h

## SAINT-ALBAN 22400

### • Mairie

19 rue de l'Église - 02 96 32 98 98  
mairie@saintalban.fr

### • Poste - À la mairie

Du lundi au samedi : 8h30 - 12h

### • Bibliothèque / Cybercommune

Imp. Forestier - 02 96 93 88 05

### • Communauté de commune

#### Lamballe terre & mer

02 96 50 00 30  
contact@lamballe-terre-mer.bzh

### • France Service

Rue Georges Le Breton  
Pléneuf-Val-André - 02 96 63 13 03  
Pleneuf-val-andre@france-services.gouv.fr

### • Préfecture

1 place Général De Gaulle  
Saint-Brieuc - 02 96 62 44 22  
prefecture@cot.es-darmor.gouv.fr

### • Maison du Département

76 A rue de Quintin  
Saint-Brieuc - 02 96 60 86 86

13 et 17 rue du jeu de Paume  
Lamballe-Armor - 02 96 50 10 30

### • Pôle emploi 39 49

### • EDF - Ma facture...

09 69 32 15 15

## AUTRES SERVICES

### CULTE CATHOLIQUE

#### • Presbytère de

#### Pléneuf-Val-André

Square Chanoine Jaffrain  
02 96 72 22 65  
paroisse.pleneuf@22.cef.fr  
Horaires des messes :  
Toute l'année, horaires  
et lieux variables  
(consulter le planning  
à l'église)

#### • Communauté paroissial

#### Pléneuf - Matignon - Erquy

paroisse.pleneuf@diocese22.fr

### DIVERS

#### • Météo France direction inter régional ouest

(Météo et météo marine)  
02 23 40 40 10

### DÉCHÈTERIE

#### • Planguenoual

#### (accessible avec une carte)

Les Landes de Lambert  
02 96 32 95 89  
Lundi, jeudi : 14 h - 18 h.  
Mardi, mercredi, vendredi et  
samedi : 9 h - 12 h / 14 h - 18 h

#### • Erquy

P.A. des Jeannettes  
02 96 63 55 74  
Lundi au samedi :  
9 h - 12 h / 14 h à 18 h  
Fermé le mardi.



## TRANSPORT



### • Thal'en Taxi

Hillion - 02 96 62 04 24



### • Taxis du Littoral

Pléneuf - 02 96 72 15 66

## TAXI MÉDICALISÉ

### • Thal'en Taxi

Hillion - 02 96 62 04 24

## AMBULANCE

### • Ambulances du Littoral

Pléneuf - 02 96 72 15 66

### • Navettes Val Bus

Navettes gratuites en juillet et  
août toutes les 30 minutes de  
9h30 à 12h30 et de 15h à 18h30

### • Gare SNCF

Lamballe et Saint-Brieuc - 3635

### • Aéroport de Saint-Brieuc

Trémuson - 02 96 94 95 00





**Guillaume  
GUINARD**



**PEINTURE DECORATION RAVALEMENT POSE REVETEMENT SOL  
ISOLATION THERMIQUE PAR L'EXTERIEUR**

**06 73 90 49 18 - 02 96 41 59 90**

**44, rue du Honchet - PLURIEN - guillaume\_guinard@hotmail.fr**



**peintures  
gouessant** du

**Décoration  
Façade  
Isolation**

**RECONNU  
GARANT  
ENVIRONNEMENT  
RGE**

**02 96 31 05 11**  
12 rue des Gastadours  
**LAMBALLE**

**PONÇAGE VITRIFICATION**



**JACKY  
SAINTILAN**

PARQUET | ESCALIERS

[www.jackysaintilan.com](http://www.jackysaintilan.com)

**DÉCAPAGE PAR  
AÉROGOMMAGE** | **SECTEUR D'ACTIVITÉ** | **02 96 72 75 94 | 06 88 26 55 88**

**ST-QUAY - BINIC - HILLION - PLÉNEUF-V-A - ST-CAST**

Electricité | Gaz | Amiante | Plomb  
DPE | Parasitaires | ERP | Loi Carrez  
Repérage amiante avant travaux



**DIAGNOSTICS  
CONTRÔLES  
MESURES**

**Gilles Brochain**

SASU ATITOM  
Franchisé indépendant

**02 96 84 25 94**  
[www.exim.fr/plemy](http://www.exim.fr/plemy)

[exim22@exim.fr](mailto:exim22@exim.fr)

*La solution  
à vos  
projets*

**FENÊTRES / PORTES  
PORTAILS DE CLÔTURE  
PORTES DE GARAGE  
AUTOMATISMES / DOMOTIQUE  
STORES / VOLETS**



51, rue de Licellion - **HILLION**

**02 96 323 007 - 06 07 07 82 82**

[www.fenetre-bochet.fr](http://www.fenetre-bochet.fr) - [ericbochet@orange.fr](mailto:ericbochet@orange.fr)

**BOCHET SAS**



# SERVICE DE SANTÉ

## CENTRE VÉTÉRINAIRE

• **Clinique Vétérinaire du Rivage**  
16 rue Pasteur  
Pléneuf-Val-André - 02 96 72 22 37

## DENTISTE

• **Cabinet Dentaire Dr Garin / Dr Garin-Maury**  
19 rue Étienne Baude  
Pléneuf-Val-André - 02 96 52 07 83

• **Dr Perrin**  
9 rue des ponts neufs  
Planguenoual - 02 96 78 26 23

• **Dr Rafstedt**  
12 rue de la Mer  
Pléneuf-Val-André - 02 96 72 23 33

## DIÉTÉTICIEN

• **M<sup>me</sup> Jounent**  
10 rue de la baie  
Pléneuf - 06 09 59 06 57

## ERGOTHÉRAPEUTE

• **Maison médicale**  
51 rue de la Mer  
Pléneuf-Val-André

**M<sup>me</sup> Lemasson** - 07 86 10 04 46

**M<sup>me</sup> Flament** - 06 22 54 77 34

**M<sup>me</sup> Tharreau** - 06 30 76 13 65

**M<sup>me</sup> Le Men** - 06 19 01 66 86

• **M<sup>me</sup> Rouyer Anne-Pascale**  
Centre Plénitude  
15 rue du Maréchal Foch  
Pléneuf-Val-André - 06 10 84 07 45

## ÉTIOPATHE

• **M<sup>me</sup> Nolwenn Thomas**  
12 rue du Chemin Ferré  
Saint Alban - 02 96 61 33 41

## INFIRMIERS

• **Cabinet Infirmier de la Mer**  
Maison méd. - 51 rue de la Mer  
Pléneuf-Val-André  
02 96 72 95 88 / 06 32 04 73 50

• **Cabinet infirmier d'Armor**  
Maison méd. - 51 rue de la Mer  
Pléneuf-Val-André  
06 07 53 65 24 - 02 96 72 89 34

• **Cabinet Infirmier d'Émeraude Le Gall / Helliott / Mund / Leclerc Lavollée**  
40 rue Amiral Charner  
Pléneuf-Val-André - 02 96 63 16 10

• **Cabinet Infirmier Blanche / Le Pottier / Le Provost**  
4 rue du Verger  
Planguenoual - 02 96 32 79 54

• **Cabinet Infirmier de Saint-Alban**  
5 rue des Croix Roses  
Saint-Alban - 02 96 32 20 21

## KINÉSITHÉRAPIE

• **M<sup>me</sup> Thomas**  
2 rue du Poirier - Centre Pyrus  
Saint-Alban - 06 76 58 71 04

• **MM Eon / Lemaire / Rault / M<sup>mes</sup> Durand / Feigeau**  
2 rue de Lamballe  
Planguenoual - 02 96 32 71 43

• **M<sup>me</sup> Pieragnolo-Desdoits Isabelle**  
4 rue Jules Herbert  
Pléneuf-Val-André - 02 96 63 02 09

• **Pôle forme et santé**  
7 rue des Croix Roses  
Saint-Alban  
M. Coppin - 06 80 04 16 41  
Mme Coppin - 06 21 93 29 31

• **M. Robert / Pauchard**  
Maison med. - 51 rue de la Mer  
Pléneuf-Val-André - 02 96 31 04 86

• **MM Rouxel / Ereac**  
1 rue des Croix Roses  
Saint-Alban - 02 96 93 88 78

• **M. Valot Philippe**  
10 place de Lourmel  
Pléneuf-Val-André - 02 96 72 91 69

## MÉDECINE

• **Maison médicale**  
51 rue de la Mer - Pléneuf-Val-André  
**Dr Le Deuc** : 02 96 72 22 82  
**Dr Perret** : 02 96 52 16 53

• **Dr Berthelot Vincent**  
6 rue de la Mer  
Pléneuf-Val-André - 02 96 72 25 51

• **Drs Apel / Roger**  
5 rue des Croix Roses  
Saint-Alban - 02 96 32 96 94

• **Dr Singeap Corneliu-Mihai**  
4 rue du Verger  
Planguenoual - 02 96 32 77 16

• **Dr Simon Nadia**  
23 rue des Salines  
Pléneuf-Val-André - 02 96 65 50 20

## MAISON DE RETRAITE / EHPAD

• **EHPAD La Roseraie**  
9 allée de la Roseraie  
Pléneuf-Val-André - 02 96 63 86 30

• **Les Jardins d'Arcadie**  
14 rue de la Mer  
Pléneuf-Val-André - 02 96 77 39 00

## ORTHOPHONISTE

• **M<sup>me</sup> Baron**  
Maison méd. - 51 rue de la Mer  
Pléneuf-Val-André - 07 70 02 73 03

• **M<sup>me</sup> Philippe**  
Maison méd. - 51 rue de la mer  
Pléneuf-Val-André - 06 89 20 21 11

• **M<sup>me</sup> Muller**  
11 rue Jeanne d'Arc  
Pléneuf-Val-André - 02 96 72 29 11

• **M<sup>me</sup> Machy**  
21 rue des Salines  
Pléneuf-Val-André - 02 56 44 66 13

• **M<sup>me</sup> Provost**  
10 impasse de la Baie  
Planguenoual - 06 50 99 62 33



# SERVICE DE SANTÉ

## OSTÉOPATHE

### • Centre Plénitude

15 Av. Maréchal Foch  
Pléneuf-Val-André

### M<sup>me</sup> Turmel Hélène

02 96 70 72 62

### M<sup>me</sup> Mathinier-Colas Blandine

06 42 87 67 21

### • M. Chamailard Mickaël

3 rue des Croix Roses  
Saint-Alban - 02 96 79 07 05

### • M. Debydeal Sébastien

1 rue de la Croix de la Mission  
Saint-Alban - 06 65 23 78 49

### • M<sup>me</sup> Duflot

40 rue Amiral Charner  
Pléneuf-Val-André - 07 85 01 09 36

### • M. Moraldo Éric

4 rue du Verger  
Planguenoual - 07 77 25 35 68

### • M. Olivier

25 rue des salines  
Pléneuf-Val-André - 07 89 37 13 26



### • M<sup>me</sup> Tavet

7 bis rue de la Libération  
Hénanbihen - 07 86 83 26 60

### • M. Vilon

25 rue des Salines  
Pléneuf-Val-André - 07 81 95 29 29

## PÉDICURIE PODOLOGIE

### • M<sup>me</sup> Bernard Gilles Isabelle

23 rue des Salines  
Pléneuf-Val-André - 06 08 18 24 81

### • M<sup>me</sup> Guillaume-Rafstedt

### Gwénaelle

Maison méd. - 51 rue de la Mer  
Pléneuf-Val-André - 02 96 72 86 60

### • M. Lahaye Pierre-Yves

5 rue des Croix Roses  
Saint-Alban - 06 46 38 81 25

### • Pharmacie Balan

4 rue de l'Église  
Pléneuf-Val-André - 02 96 72 99 30

### • Pharmacie Billon

8 rue des Pont Neufs  
Planguenoual - 02 96 32 74 54

### • Pharmacie de la Plage

### Herrouin

11 rue Amiral Charner  
Pléneuf-Val-André - 02 96 72 20 52

### • Pharmacie Servin

1 rue de l'Hôtel de Ville  
Pléneuf-Val-André - 02 96 72 22 12

## PSYCHIATRE

### • M. Jacob

1 route de la Ville És Cotard  
Saint-Alban - 06 81 98 90 04

## PSYCHOLOGUE

### • M<sup>me</sup> Chevalier - Centre Plénitude

15 rue du Maréchal Foch  
Pléneuf-Val-André - 07 81 39 76 13

### • M<sup>me</sup> Gernet

Maison méd. - 51 rue de la Mer  
Pléneuf-Val-André - 06 41 04 44 11

### • M<sup>me</sup> Lévêque

5 rue des Croix Roses  
Saint-Alban - 06 59 41 99 12

### • M<sup>me</sup> Sourice

1B rue des Sentes  
Pléneuf-Val-André - 06 18 98 61 85

## PSYCHOMOTRICIEN

### • Annabelle Gateau

2 rue de Tournemine  
Saint-Alban - 06 69 91 51 14

## PSYCHOTÉRAPIE

### • M<sup>me</sup> Guyon

25 rue des Salines  
Pléneuf-Val-André - 06 52 80 75 47

### • Cabinet Méd. des Salines

23 rue des Salines  
Pléneuf-Val-André  
M. Hamon - 06 02 16 49 34  
M<sup>me</sup> Pages - 06 50 49 53 51

### • M. Pozzi - Centre Plénitude

15 rue du Maréchal Foch  
Pléneuf-Val-André - 06 52 63 88 81

## RÉFLEXOLOGUE

### • M<sup>me</sup> Kerneis

17 rue Duguesclin  
Pléneuf-Val-André - 07 57 84 34 64

### • M. Letoux - Centre Plénitude

15 rue du Maréchal Foch  
Pléneuf-Val-André - 06 83 36 48 44

### • M. Mercier - 06 95 28 85 82

### • M<sup>me</sup> Salmon - 06 26 84 08 32

21 Bd Edouard Lonclé

Pléneuf-Val-André

## RELAXOLOGUE CORPORELLE

### • M<sup>me</sup> Latouche Delphine

708 Les Rues - L'Hôpital  
Planguenoual - 07 50 40 84 31

## RELAXOLOGUE PLANTAIRE

### • M<sup>me</sup> Brune - Centre Plénitude

15 rue du Maréchal Foch  
Pléneuf-Val-André - 06 13 22 24 95

## SAGE-FEMME

### • Cabinet de Sage-Femme

27 rue Armor - Lamballe-Armor

### M<sup>mes</sup> Le Cam / Guessant /

Regnaud - 06 10 54 51 20

### M. Boscher - 02 96 34 23 58

### • M<sup>me</sup> Maire Elodie

4 C rue du Stade  
Plurien - 09 50 36 92 81

## SERVICE À LA PERSONNE

### • Agence Petit-Fils

7 rue Pierre-et-Marie-Curie  
Lamballe-Armor - 02 30 03 43 50

## SOPHROLOGIE/RELAXATION

### • M<sup>me</sup> Lidurin

4 rue du Verger  
Planguenoual - 06 14 08 43 82

### • M. Samama - Centre Plénitude

15 rue Maréchal Foch  
Pléneuf-Val-André - 06 62 26 22 29



## PHARMACIE

• Pharmacie de garde - 32 37



# BÂTIMENT / ARTISANAT

## AMENAGEMENT INTERIEUR

• **PLS Agenceur**  
Rue du Point du Jour  
Pordic - 02 96 58 25 15

## ARCHITECTURE

• **Belloin David**  
Architectes d'intérieur  
10 rue des Portes Plouais  
Lamballe - 02 96 31 04 72

• **Colas Durand**  
10 rue des Portes Plouais  
Lamballe - 02 96 31 65 99

• **Le Dreff Morgane**  
L'Hôtellerie Abraham  
Saint-Alban - 06 68 31 91 87

## ASSAINISSEMENT

• **Didier Fraïsse**  
Yffiniac - 06 38 84 12 58

## CARRELAGE

• **Briend Kar'lage**  
Plédran - 06 31 88 61 29

• **Lecoïnte SARL**  
ZA des jeannettes  
Erquy - 02 96 72 07 07

## COUVERTURE / CHARPENTE

• **Guihot SARL**  
21 les Rigaudais  
Saint-Alban - 02 96 32 91 62

• **Péan Jonathan**  
Saint-Cast / Matignon  
06 47 69 42 69

## CUISINE

• **Concept Cuisine et Bain**  
Centre Cial du Poirier  
Saint-Alban - 02 96 32 93 00

• **Cuisine Jeffray**  
Centre Cial du Poirier  
Lamballe Armor-02 96 31 36 19

• **Cuisines & Tendances**  
2 rue de Poirier  
St-Alban - 02 96 93 25 23  
6 rue de Gal De Gaulle  
Lamballe - 02 96 31 21 12

## DIAGNOSTIC IMMOBILIER

• **Arliane**  
2 rue Général de Gaulle  
Lamballe - 06 80 75 66 83

• **Exim** - 02 96 84 25 94  
www.exim.fr/PLEMY  
exim22@exim.fr

## ÉLECTRICITÉ / PLOMBERIE / CHAUFFAGE

• **Benoit Olivier**  
6 rue de l'Hôtel de Ville  
Pléneuf-Val-André - 02 96 63 15 30

• **Yoann BLT**  
Planguenoual - 02 96 78 41 85

• **Chevrel Olivier**  
Pléneuf-Val-André - 06 08 73 17 08

• **Cit'O**  
8 rue du Bois - ZA de l'Ecluse  
Yffiniac - 02 96 33 95 18

• **Energies Confort**  
33 rue Gaston de la Guérande  
Maroué - Lamballe-Armor  
02 96 34 92 97

• **ETR électricité**  
ZAC des Hautières  
Trémuson - 02 96 76 73 73

• **Eréo**  
ZA de Lanjouan 2  
Lamballe-Armor - 02 96 31 13 42

• **F.M.O.**  
ZA d l'Espérance  
Quessoy - 02 96 73 45 46

• **Le Brun SAS**  
1 rue Raoul Ponchon  
Pléneuf-Val-André - 02 96 72 20 53

• **Leux électricité**  
Saint-Alban - 02 96 72 84 88

• **Tréhorel Corlay**  
ZI du Moulin à Vent  
Hillion - 02 96 63 91 89

## FORAGE / GÉOTHERMIE

• **Lefeuvre Claude**  
9 rue Guynemer  
Plérin - 02 96 74 57 78

## ISOLATION / PLÂTRERIE

• **CSM**  
Le puits Merpault  
Saint-Alban - 06 33 56 32 89

• **Entreprise Blevin**  
Vallée de la Flora  
Pléneuf-Val-André - 02 96 72 93 94

• **Routier Philippe**  
12 impasse des abeilles  
Pléneuf-Val-André - 06 65 10 60 72

• **SRP Sorel Romain**  
29 belle vue  
Plestan - 06 71 76 99 33



**MENUISERIE  
BLEVIN**  
GAËL SUHARD  
NEUF & RÉNOVATION

**BOIS / PVC / ALU  
ISOLATION  
FERMETURES  
STORES  
AGENCEMENT  
PARQUET**

— PLÉNEUF-VAL-ANDRÉ / ST-ALBAN —



**02 96 72 93 94 - 06 83 41 03 53**





entreprise-blevin@outlook.fr





**CONCEPT**  
CUISINE ET BAIN



**CENTRE CIAL DU POIRIER - SAINT-ALBAN**  
(à droite d'Armor Lux) - 02 96 32 93 00

Plomberie  
Sanitaire  
Chauffage  
toutes énergies  
Électricité  
Ventilation  
Climatisation  
Spa - Jacuzzi

**Le brun**  
SOS

Installation • Entretien • Dépannage

BP 113 - 1 rue Raoul Ponchon - 22370 Pléneuf-Val-André  
contact@lebrun-pva.fr - Tél. 02 96 72 20 53

CONSTRUCTION MAÎTRE D'ŒUVRE OLERON  
RENOVATION EXTENSION EN BÂTIMENT  
de la mission partielle à votre projet clé en mains.



02 96 84 06 61  
maitredoeuvre.oleron@gmail.com  
32bis, rue du Pont **PLANCOËT**

Depuis 1984



**GERARD & SERRANDOUR**  
MACONNERIE

contact@gerardserrandour.fr  
06 26 96 37 18 ■ LAMBALLE

NEUF  
RENOVATION  
PIERRE  
JOINT DE PIERRE  
DEMOLITION  
ASSAINISSEMENT



NEUF & RENOVATION



*Sorel Romain Plaquiste*




Cloisons sèches / Isolation  
Aménagement de combles  
Menuiseries intérieures  
Peinture au pistolet


Plestan  
romain.sorel@live.fr  
06 71 76 99 33

**ELECTRICITE • PLOMBERIE**  
Neuf / Rénovation /  
Dépannage



Motorisation portails & volets  
Chauffage fioul & électrique  
Sanitaires - Salle de bains  
Entretien & dépannage chaudières fioul

Entreprise **Olivier CHEVREL** EURL  
06 08 73 17 08 - **PLÉNEUF-VAL-ANDRÉ**  
www.olivier-chevrel.fr



**énergies confort**

plomberie électricité chauffage  
poêles à bois  
énergies renouvelables

02 96 34 92 97  
LAMBALLE-ARMOR






# BÂTIMENT / ARTISANAT

## LOCATION / VENTE / RÉPARATION DE MATÉRIEL

• **Locamachine**  
17 rue des Gastadours  
Lamballe-Armor - 02 96 50 14 09

## MAÇONNERIE

• **Guihot SARL**  
21 les Rigaudais  
Saint-Alban - 02 96 32 91 62

• **Construction Le Gall**  
23 route de la Libération  
Pléneuf-Val-André - 02 96 72 24 05

• **Gaudin Maçonnerie**  
Hillion - 06 64 21 67 15

• **Morin Bâtiment**  
16 rue Max le Bail  
Saint-Brieuc - 02 96 33 20 88

• **Gérard & Serrandour**  
ZA de Lanjouan - La Poterie  
Lamballe - 06 26 96 37 18

• **SOCAB**  
20 Chemin Romain  
Saint-Alban - 02 96 32 92 30

• **Villesalmon SARL**  
13 ZA Les grands Champs  
Hillion - 02 96 72 64 44

## MAÎTRE D'OEUVRE

• **Oleron Stéphanie**  
Plancoët - 02 96 84 06 61

• **RLM Concept**  
19 rue de Saint-Alban  
Pléneuf-Val-André - 06 10 02 21 24

## MENUISERIE / ÉBÉNISTE

• **SARL Aignel**  
Saint-Alban - 06 63 44 25 99

• **Bochet SAS**  
51 rue de Licellion  
Hillion - 02 96 32 30 07

• **CSM**  
Le puits Merpault  
Saint-Alban - 06 33 56 32 89

• **Entreprise Blevin**  
Vallée de la Flora  
Pléneuf-Val-André - 02 96 72 93 94

## MÉTALLERIE

• **Ruellan Point Fort Fichet**  
12 bis rue de Brest  
Hillion - 02 96 33 06 79

• **Métallerie Création d'Armor - MCA**  
25 rue du Berry La Sansie  
Morieux - 02 56 44 50 06

## PARQUET ET TERRASSE

• **Armor Parquet & Terrasse vente / pose**  
15 rue Gustave Eiffel  
Langueux - 02 96 52 49 53

## PEINTURE

• **Franck Fourré**  
15 rue des Longs Sillons  
Planguenoual - 06 62 51 63 85

• **Peinture du Gouessant**  
12 rue des Gastadours  
Lamballe - 02 96 31 05 11

• **Entreprise Guinard**  
44 rue du Honchet  
Plurien - 02 96 41 59 90

• **Jouan Peinture**  
Saint-Cast / Matignon  
06 61 40 71 04

• **Thierry Colas**  
Saint-Alban - 06 23 06 44 67

• **Val Décor**  
1 rue Maréchal Foch  
Pléneuf-Val-André - 02 96 72 24 71

## PONÇAGE / VITRIFICATION

• **Jacky Saintilan**  
PA de Beau Soleil  
Hillion - 06 88 26 55 88

## VERANDA

• **Alnot Menuiserie**  
ZA du Chemin Vert  
Matignon - 02 96 41 14 63

Constructions  
**LE GALL**

Maçonnerie - Charpente  
Couverture  
Menuiserie  
(Bois - P.V.C. - Alu)  
Isolation - Plâtrerie  
Carrelage

[constructions-legal.fr](http://constructions-legal.fr)  
[contact@constructions-legal.fr](mailto:contact@constructions-legal.fr)

**02 96 72 24 05**  
**PLÉNEUF-VAL-ANDRÉ**

**SARL AIGNEL**

Bardage | Menuiserie extérieure | Terrasse  
Clôture | Agencement | Escalier | Dressing | Parquet

**Menuiserie & Charpente**  
Neuf / Rénovation

**PLÉNEUF-VAL-ANDRÉ**  
06 63 44 25 99 | [brieg.aignel@gmail.com](mailto:brieg.aignel@gmail.com)

**PLOMBERIE - CHAUFFAGE - ELECTRICITE**  
Salle de bains - Dépannages

**SARL Olivier BENOIT**

02 96 63 15 30 - 06 65 37 52 68  
[olivier.benoit.sarl@orange.fr](mailto:olivier.benoit.sarl@orange.fr)

**BUREAU**  
6, rue de l'Hôtel de ville  
**PLÉNEUF-VAL-ANDRÉ**

**ATELIER**  
Z.A. La Sansie  
**MORIEUX**



**yoann**

**BLT Plomberie** **chauffage**  
**électricité**

**PLANGUENOUAL**  
yoann.bltplomberie@gmail.com **02 96 78 41 85**

**CSM**  
*Jean-Philippe Cueilhe*

MENUISERIES INTÉRIEURES / EXTÉRIEURES  
CLOISONS SÈCHES & FAUX PLAFOND  
ISOLATION • DÉMOLITION LÉGÈRE

Le puits Merpault • **SAINT-ALBAN**  
**06 33 56 32 89** • csm.jpc@orange.fr

**PEINTURE - DECORATION**  
**RAVALEMENTS**

**Franck FOURRE**  
Artisan Peintre

DÉMOUSSAGE - TOITURES & FAÇADES  
SABLAGE À L'AÉROGOMMEUSE

e-mail : fourrefranck@orange.fr - 22400 **PLANGUENOUAL**  
Tél. 06 62 51 63 85

PEINTURE • DECORATION • RAVALEMENT

*Thierry Colas*

www.deco-colas.com  
INTERIEUR  
EXTÉRIEUR

06 23 06 44 67 - 02 96 69 89 33  
colas.thierry0349@orange.fr  
**22 400 SAINT-ALBAN**

*La maîtrise qualifiée*

**trehorel corlay**  
PLOMBERIE CHAUFFAGE  
ÉLECTRICITÉ  
ÉNERGIES RENOUVELABLES

[www.trehorel-corlay.com](http://www.trehorel-corlay.com)

**Hillion | Matignon | 02 96 63 91 89**

**VALDECOR**

PEINTURE DECORATIVE • RAVALEMENT

PATINE • PEINTURE A LA CHAUX • PONÇAGE PARQUETS

**Yannick PLESSE**  
**02 96 72 24 71**

**PLENEUF-VAL-ANDRE** [yplesse\\_valdecor@orange.fr](mailto:yplesse_valdecor@orange.fr)



# JARDIN / PISCINE / TERRASSEMENT

## BAIN NORDIQUE

• **Paradis Spa**  
13 La Croix de Bois  
Boqueho - 06 99 09 42 50

## LOCATION / VENTE / RÉPARATION DE MATÉRIEL

• **Locamachine**  
17 rue des Gastadours  
Lamballe-Armor - 02 96 50 14 09

## MAGASIN JARDIN

• **Magasin Vert**  
Cc des Promenades  
Matignon - 02 96 41 02 17

• **Mr. Bricolage**  
15 rue de Saint-Alban  
Pléneuf-Val-André - 02 96 63 17 63

• **Point Vert**  
44 rue de Brest  
Hillion - 02 96 72 60 41

Le Poirier  
Saint-Alban - 02 96 32 90 36

## PAYSAGISTE

• **Aqua jardin**  
27 rue de l'Hôtel de Ville  
Pléneuf-Val-André - 06 50 30 42 38

• **Brault Paysage**  
Le grand chemin  
Pléboulle - 06 79 50 93 62

• **Denis Bertrand Paysagiste**  
3 rue du Poirier  
Saint-Alban - 02 96 93 89 63

• **Gauthier Paysage**  
ZA Haute Lande  
St-Cast-le-Guildo - 02 96 41 87 04

• **Jardin & Paysage 2 style**  
29 rue des Bois  
St-Cast-le-Guildo - 06 43 38 25 45

## PISCINE

• **Aqua jardin**  
27 rue de l'Hôtel de Ville  
Pléneuf-Val-André - 06 50 30 42 38

• **Bulles et sensations**  
2 Rue des Croix Roses  
Saint-Alban - 02 96 32 97 72

## SABLIÈRE

• **Sablère des Trois Croix**  
ZA des Trois croix  
Pluduno - 02 96 72 59 26

## TERRASSE BOIS

• **Armor Parquet & Terrasse**  
**vente / pose**  
15 rue Gustave Eiffel  
Langueux - 02 96 52 49 53

## TERRASSEMENT

• **AETP**  
28 Ter la Ville Cochard  
Saint-Alban - 06 63 89 82 26

• **Didier Fraisse**  
2, Za de la Ville es Goupines  
Yffiniac - 06 38 84 12 58



**Didier Fraisse**  
mini-pelle / micro tracteur / gyrobroyeur

**TERRASSEMENT**  
**ASSAINISSEMENT**  
**AMÉNAGEMENT**  
**DESSOUCHAGE**  
**GYROBROYAGE**

didier.fraisse4@orange.fr 📍 La Ville Guerinet YFFINIAC

**06 38 84 12 58**  
**travaux-exterieurs-multiservices.fr**



**PISCINE**  
**SPA**  
**SAUNA**  
**HAMMAM**

**Installation Entretien Rénovation**

**Bulles et SENSATIONS**  
ARTISAN INSTALLATEUR

**02 96 32 97 72**  
**Zone des Croix Roses ST-ALBAN**  
**www.bullesetsensations.fr**



**BRAULT** la vie **CÔTÉ**  
l'avis **JARDIN**

**— PAYSAGE**

**ENTRETIEN**  
**CRÉATION**

**CRÉDIT D'IMPÔT**  
50% de réduction sur nos prestations d'entretien

**PLEBOULLE - 06 79 50 93 62**

[kvbrault@gmail.com](mailto:kvbrault@gmail.com)

 **brault paysage**



Spécialisation maçonnerie de jardin

EDITIONS ARMORIC

Piscine | Spa | Sauna | Hammam | Entretien | Dépannage

**Aqua** jardin

CRÉATEUR DE  
PISCINE & JARDIN



Terrassement ■ Clôture ■ Muret  
Plantation ■ Gazon ■ Terrasse ■ Entretien des espaces verts

27 rue de l'Hôtel de Ville - Pléneuf-Val-André

06 50 30 42 38  06 34 36 92 56

[aqua-jardin@outlook.fr](mailto:aqua-jardin@outlook.fr) [contact-aquajardin.fr](http://contact-aquajardin.fr)

**Point Vert** 

Jardin Animalerie Habillement Terroir

Le Poirier  
**SAINT-ALBAN**

02 96 32 90 36

[magasin-point-vert.fr](http://magasin-point-vert.fr)

**DB** Denis **ERTRAND**

Paysagiste

3, rue du Poivre • 22400 Saint-Alban

Tél. / Fax : **02 96 93 89 63** • Port. 06 61 93 71 31

E. mail : [bertranddenis1393@bbox.fr](mailto:bertranddenis1393@bbox.fr)

- Création de Jardin de A à Z
- Maçonnerie ■ Élagage
- Plantation Gazon Clôture

**EURL BERTRAND ENTRETIEN**  
Services à la personne

- Tous travaux d'entretien des espaces verts
- Tonte - Taille

**Déductible de vos impôts**

Travaux de tractopelles Terrassement

**Sablère**  
des **Trois Croix**

Z.A. des Trois Croix **PLUDUNO**

Tél. 02 96 84 28 13  
Mob. 06 77 40 86 43



**BÉTON**  
**PRÊT À**  
**L'EMPLOI**

Sables et gravillons de couleurs  
Paillages végétaux et minéraux de couleurs  
Galets, dalles de grès et ardoise, piquets...

[sabliredestroiscroix@orange.fr](mailto:sabliredestroiscroix@orange.fr)



# GARAGES / CARROSSERIES/ LOCATIONS

## BRIS DE GLACE

### • OuiGlass

2 rue des Gastadours  
Lamballe - 02 21 08 00 79

## CAMPING CAR

### • Garage les mielles

13 bd Vieuxville  
Saint-Cast - 02 96 41 76 04

## CARTE GRISE / AIDE

### • Garage Dupretz

La Noë  
Plurien - 02 96 72 17 55

### • Garage Lévêque

ZA chemin Romain  
Saint-Alban - 02 96 32 90 00

## CARROSSERIE

### • Carrosserie de la Gare

35 rue François Jaffrain  
Yffiniac - 02 96 72 59 73

## CASSE AUTO / PIÈCES

### • Ets Pédron

2 rue des Villes Tanets  
Yffiniac - 02 96 72 64 59

## CONTRÔLE TECHNIQUE

### Contrôle technique du Poirier

17 rue de la tourelle  
Saint-Alban - 02 96 93 41 58

## GARAGE

### • Garage Danet

15 chemin Romains  
Saint-Alban - 02 96 32 94 81

### • Garage du Cap

12 rue des Jeannettes  
Erquy - 02 96 63 66 66

### • Garage Dupretz

La Noë  
Plurien - 02 96 72 17 55

### • Garage Lévêque

ZA chemin Romain  
Saint-Alban - 02 96 32 90 00

### • Garage René Rault

PA de Beau Soleil  
13 rue de Brest  
Hillion - 02 96 63 38 86

## LAVAGE AUTO

### • E. Leclerc

Pléneuf-Val-André

### • Garage Dupretz

La Noë  
Plurien - 02 96 72 17 55

## LIVRAISON FIOUL & GNR

### • Total Access

Lamballe - 02 96 34 97 48

## LOCATION VÉHICULE

### • E. Leclerc

Pléneuf-Val-André - 02 96 72 82 72

**AUTOVISION**  
CONTROLE TECHNIQUE AUTOMOBILE

**CONTROLE TECHNIQUE DU POIRIER**  
17 rue de la Tourelle - ZA du Poirier  
**SAINT-ALBAN - 02 96 93 41 58**

**SARL**  
**GARAGE DANET**

*Réparation toutes marques,  
Entretien Climatisation,  
Géométrie, VN-VO,  
Station Diag. toutes marques,  
Prêt de véhicules gratuit*

**15, chemin des Romains - SAINT-ALBAN www.ad.fr - 02 96 32 94 81**

**garage**  
**DUPRETZ**

**TOTAL**  
VENTE  
DE GAZ

Station service  
Station lavage  
vente et réparation toutes marques  
service cartes grises

**24hr**  
**DEPANNAGE**

**CITROËN**

Sur Taxe Erquy - Fréhel

**PLURIEN - 02 96 72 17 55**

**TOTAL wash**  
**LAV'CAR**  
Laver sans froter

**PEUGEOT**

Réparations toutes marques aux meilleures conditions

**GARAGE René RAULT**  
S.A.R.L.

13 rue de Brest  
**SAINT-RENÉ HILLION**  
02 96 63 38 86  
raultpeugeot-hillion@orange.fr

- Atelier équipé pour l'entretien des campings-cars et utilitaires
- Neuf et Occasion
- Réparations toutes marques
- Entretien véhicules électriques
- Prêt gratuit de véhicule

**GLM**  
**GARAGE LEVEQUE**

*Artisan Motoriste*  
**DÉPANNAGE - ENTRETIEN**

[garage.leveque@wanadoo.fr](mailto:garage.leveque@wanadoo.fr)

**4x4 • Utilitaires • Camping cars • Tourisme • Pneus • Carte grise**

Z.A. Chemin Romain - SAINT-ALBAN **02 96 32 90 00**  
**PNEUS** Le Clos d'Abas - PLANGUENOUAL **02 96 32 95 77**

**RENAULT**

**GARAGE DU CAP**

**DACIA**

Réparations toutes marques - Mécanique - Carrosserie  
Vente de véhicule neuf et d'occasion

12 rue des Jeannettes - ERQUY  
[garageducap22@gmail.com](mailto:garageducap22@gmail.com) - **02 96 63 66 66**



# COMMERCE / SERVICE

## AGENCE IMMOBILIÈRE

• **Le Poirier Immobilier**  
C Cial du Poirier  
Saint-Alban - 02 96 69 53 92

• **Agence Tillon**  
11 rue Foch  
Erquy - 02 96 72 30 26

• **RE/MAX Liberty**  
60 bis rue de brest  
Langueux - 09 66 80 35 23

## ASSURANCE

• **Allianz Antoine Dilly**  
2 bis rue Pasteur  
Pléneuf-Val-André - 02 96 50 90 40  
9 rue Charles Cartel  
Lamballe - 02 96 31 00 83

• **AXA H. Cazin et G.FARAMUS**  
2 rue Pasteur  
Pléneuf Val André - 02 96 31 31 45

• **Groupama**  
18 rue Pasteur  
Pléneuf-Val-André - 02 96 72 96 78

• **MMA**  
11 rue Maréchal Foch  
Pléneuf-Val-André - 02 96 72 25 66

## BANQUE

• **Crédit Agricole**  
6 rue Maréchal Foch  
Pléneuf-Val-André - 02 96 69 22 22

## BRICOLAGE

• **Mr. Bricolage**  
15 rue Saint-Alban  
Pléneuf-Val-André - 02 96 63 17 63

## COMPTABLE

• **Cabinet Champas & Associés**  
54 rue d'armor  
Lamballe - 02 96 50 99 70

## COURTIER

• **Meilleurtaux**  
54 rue du 71<sup>ème</sup> R.I.  
Saint-Brieuc - 02 96 76 55 55

## FLEURISTE

• **Flower by Jeanette**  
18 place de Lourmel  
Pléneuf-Val-André - 02 96 33 37 14

• **Grain de Pollen**  
15 rue de Saint-Alban  
Pléneuf-Val-André - 02 96 72 89 22

• **Mandragore**  
2 rue du Poirier  
Saint-Alban - 02 96 69 44 97

## GESTION DU PATRIMOINE

• **LFBI**  
Zone des Près Calans  
Binic-Etables/Mer - 09 66 80 35 23

## GRAPHISTE

• **Araceli Cuevas**  
Saint-Alban - 07 81 13 61 52

## INFORMATIQUE

• **Aide Informatique**  
2 rue des Grands Jardins  
Lamballe - 02 96 31 19 93

• **Aide Informatique A Domicile**  
**M. Boulet**  
26 bis rue d'Armorique  
Yffiniac - 02 56 87 50 06

• **Ordikaz 22**  
4 rue de l'Etang  
Morieux - 02 96 70 72 69

## JEU DE SOCIÉTÉ

• **Geek Factory**  
29 rue Général Leclerc  
Lamballe-Armor - 02 56 40 53 62

## LIVRAISON FUEL

• **Total Access**  
ZA de Lanjouan 2  
Lamballe-Armor - 07 88 99 29 32

## LOCATION / VENTE / RÉPARATION DE MATÉRIEL

• **Locamachine**  
17 rue des Gastadours  
Lamballe-Armor - 02 96 50 14 09

## NETTOYAGE / SERVICE À LA PERSONNE

• **Agence Petit-Fils**  
7 rue Pierre-et-Marie-Curie  
Lamballe-Armor - 02 30 03 43 50

• **ESP services**  
7 docteur lavergne  
Lamballe - 02 96 50 04 02

• **Quest Nettoyage Services**  
ZAC Ste Croix  
Plérin - 02 96 33 16 24

## NAUTISME

• **Pure Nautic**  
Dahouët - 07 49 23 64 00

• **Val Plaisance**  
ZA de la cour  
Pléneuf-Val-André - 02 96 63 19 87

araceli cuevas | Graphiste

www.aracelicuevas.com

contacto@aracelicuevas.com

07.81.13.61.52

Conception des logos · Illustration · Identité visuelle d'entreprise · Publicité



**Antoine DILLY**   
 Pléneuf-Val-André **Allianz**

---

**AUTO - HABITATION - SANTÉ  
 PLACEMENTS - RETRAITES**

**02 96 50 90 40**

2 bis, rue Pasteur - **PLÉNEUF-VAL-ANDRÉ**

**Petits-fils**  
 SERVICES AUX GRANDS-PARENTS



**L'aide  
 à domicile  
 sur-mesure**

Réseau national d'aide à domicile  
 pour les personnes âgées

 Aide à l'autonomie  
 Aide aux repas  
 Accompagnements  
 Aide ménagère

**02 30 03 43 50**

7 Rue Pierre et Marie Curie  
 Centre d'affaire Contaxium,  
 ZA la tourelle  
 22400 Lamballe-Armor



**petits-fils.com**

mariages | deuil | anniversaires | évènementiel



**ARTISAN FLEURISTE  
 Mandragore**

**SAINT-ALBAN**  
 2 rue du Poirier

AU PYRUS à ST-ALBAN

  paiement  commande

 **02 96 69 44 97**

 **AIDE INFORMATIQUE A DOMICILE**  
 Votre assistant informatique et numérique

**Damien BOULET**  
**02 56 87 50 06**

Cours particuliers à domicile  
 Audit de connexion réseau, wi-fi et Internet  
 Dépannage, nettoyage et évolution  
 de vos Mac et PC





26 bis rue d'armorique contact@aiad.bzh  
**YFFINIAC** aideinformatiqueadomicile.com

**SUR LE TERRAIN, ET À VOS CÔTÉS,  
 C'EST LÀ QUE NOUS ASSURONS  
 LA VRAIE VIE !**

18 rue Pasteur **Pléneuf-Val-André**  
**02 96 72 96 78**

 **Groupama**  
 la vraie vie s'assure ici

groupama.fr

Caisse régionale d'assurance mutuelle agricole Groupama Bretagne Pays de la Loire,  
 entreprise régie par le Code des Assurances.

**RE/MAX**  
**LIBERTY** **09 66 80 35 23**

Premier réseau d'agence immobilière dans le monde

**SAINT-BRIEUC / RENNES**  
 Agence principale - Languoux : 60 bis B, rue de Brest

**www.remaxliberty.eu**   

Contactez nous, nous vous accompagnons et nous recrutons !

Conseil d'affaires, Ingénierie patrimoniale  
 Placement, Immobilier, Financement

**SAINT-BRIEUC  
 RENNES  
 LORIENT**

 **LFBI**  
 Loïc François Business Interpatrimoine

**www.lfbi.eu**

contact@lfbi.eu **09 66 80 35 23**



# COMMERCE / SERVICE



## NOTAIRE

• **Notaires d'Armor**  
Le Pyrus - Rond point du Poirier  
Saint-Alban - 02 96 31 00 02

• **SCP Dequaire / Leclerc**  
17 rue Saint-Alban  
Pléneuf-Val-André - 02 96 72 22 44

## OPTICIEN / AUDITION

• **No & Ah Opticiens**  
2 rue de Brest  
Hillion - 02 96 72 83 94

• **Optique Roquejoffre - Krys**  
Audition  
17 place de Lourmel  
Pléneuf-Val-André - 02 96 72 87 20

• **Pléneuf Optique**  
C Cial E. Leclerc  
Pléneuf-Val-André - 02 96 64 60 84

## POMPES FUNÈRES

• **P. F. Hamon**  
ZA la Ferrere  
Yffiniac - 02 96 72 60 42

• **P. F. de La Flora**  
Chemin Romain  
Saint-Alban - 06 38 64 61 93

• **P. F. Lamballaises**  
ZA de la Tourelle  
Lamballe - 02 96 31 01 82

• **P. F. l'Arvor**  
16 rue d'Erquy  
Pléneuf-Val-André - 02 96 70 04 19

## SALON DE TOILETTAGE

• **Chic & Dogs**  
Rond-Point du Poirier  
Saint-Alban - 09 83 46 47 46

## SPORT

• **Endurance Shop**  
2 rue Claude Sautet  
Trégueux - 02 96 78 52 23

## VELO - VENTE / LOCATION

• **Armor Cycles**  
ZA de Lanjouan 2  
Lamballe - 02 96 31 04 23

## VÊTEMENT

• **Armor Lux**  
Rue du Poirier - Saint-Alban

• **Grain de Sable**  
135 rue Clemenceau  
Pléneuf-Val-André - 02 96 63 07 28

• **Maryannick**  
32 rue Amiral Charner  
Pléneuf-Val-André - 02 96 72 29 86

## VOYAGE

• **Visages du Monde**  
5 bd Jobert  
Lamballe - 02 96 31 28 64

## VOYANCE MAGNÉTISME

• **Rose voyance**  
Saint-Cast - 02 96 41 72 59



**pleneuf**  
optique

Frédéric CONNAN Opticien Diplômé d'État

15 rue de St-Alban - PLÉNEUF-VAL-ANDRÉ  
02 96 64 60 84 - info@pleneuf-optique.fr

*Cuisines & Tendances*

CRÉATRICE D'INTÉRIEURS



6, rue du G<sup>d</sup> De Gaulle LAMBALLE  
02 96 31 21 12

2, rue du Poirier ST-ALBAN  
02 96 93 25 23

lamballe@cuisines-et-tendances.fr  
www.cuisines-et-tendances.fr



Tonte / Coupe ciseaux  
Épilation / Bain / Brossage

Au rd-point du Poirier  
**ST-ALBAN**

**09 83 46 47 46**

**Ouvert** Lundi, Mardi, Jeudi, Vendredi : 9h - 12h30 / 14h - 18h30, Samedi 9h - 13h

AGENCE IMMOBILIÈRE  
TILLON BRETAGNE



TRANSACTIONS IMMOBILIÈRES

www.agencetillonbretagne.com

02 96 72 30 26 • 06 23 60 60 90

11, rue Foch • BP 11 • 22430 ERQUY  
contact@agencetillonbretagne.com

Le Crédit Agricole, partenaire de la vie locale

à PLÉNEUF VAL ANDRÉ

6 rue du Maréchal Foch

02 96 69 22 22\*

Suivez-nous : [credit-agricole.fr/ca-cotesdarmor](http://credit-agricole.fr/ca-cotesdarmor)



CAISSE REGIONALE DE CREDIT AGRICOLE MUTUEL DES COTES D'ARMOR, société coopérative à capital variable, agréée en tant qu'établissement de crédit. Siège social : La Croix Tual, 9 rue du Plan, PLOURAGAN - 22096 SAINT BRIEUC CEDEX 9, 777 456 179 RCS SAINT-BRIEUC. Société de courtage d'assurance immobilière agréée de l'ORIAS sous le n° 07 023 501 (www.orias.fr). Titulaire de la carte professionnelle Transaction, Gestion Immobilière et Syndic n° CPI 2201 2021 000 000 003 délivrée par la CCI des Côtes d'Armor, bénéficiaire de la Garantie Financière et Assurance de Responsabilité Civile Professionnelle délivrées par CAMCA 53 rue de la Boétie 75008 Paris \* Prix d'un appel local.



CÔTES D'ARMOR

grain de pollen

Fleuriste

15, rte de St Alban - Pléneuf-Val-André

graindepollen.22@gmail.com

02 96 72 89 22

06.99.21.19.93 - 02.96.31.19.93

**AIDE INFORMATIQUE** LAMBALLE

Vos données confiance

- Vente
- Maintenance
- Dépannage
- Formations

Plus besoin de débrancher votre matériel !

*A Domicile*

services à la personne

www.aideinformatique.fr

LOCAMACHINE LAMBALLE

LOCATION / VENTE / RÉPARATION

MATÉRIEL BÂTIMENT TP

BRICOLAGE

ESPACES VERTS

02 96 50 14 09



www.locamachine.fr contact@locamachine.fr

17 rue des Gastadours LAMBALLE

LES CARS

**LE VACON**

ARTISAN DE VOITURES MOBILITÉS DÉPLACEMENT

**LOUEZ-MOI**

AU 02 96 31 87 65

movecamp.com

Emplois Solidaires du Penhès

**esp services**

Depuis 1994

Mise à disposition de personnel auprès des particuliers, des entreprises, des collectivités...

- Possibilité de déduction fiscale (emplois familiaux)
- Conventionnement mutuelles
- Cesu préfinancé

Ménage

Repassage

Nettoyage

Jardinage

Bricolage

Manutention...

Association intermédiaire affiliée au réseau FAIDep 22

02 96 50 04 02

7, rue du Docteur Lavergne  
BP 50443 - 22404 Lamballe Cedex  
esp.services@orange.fr



# COMMERCE ALIMENTAIRE

## BOULANGERIE / PÂTISSERIE

### • L'Art du pain

Rd pt du Poirier  
Saint-Alban - 02 96 32 91 22

### • Boulangerie Jacquin

14 rue Pasteur  
Pléneuf-Val-André - 02 96 72 22 32

### • Boulangerie Le Foll

10 rue Maréchal Foch  
Pléneuf-Val-André - 02 56 44 68 54

## POISSONNERIE /

## PRODUITS DE LA MER

### • Ets Desbois

Jospinet  
Planguenoual - 02 96 32 77 74

### • Nicolas Nonnet

ZA des Jeannettes  
Erquy - 02 96 63 66 93

## PAËLLA

### • Paëlla Plus

Le Clos Guihot  
Pommeret - 06 72 90 55 84

## PRODUITS LOCAUX

### • Biscuiterie de la Côte

d'Émeraude  
Rond-point du Poirier  
Saint Alban - 02 96 72 05 06

### • Chris Traou Mad

(Crêpes et galettes à emporter)  
2 ter Chemin Romain  
Saint-Alban - 02 56 44 75 62



### • Galettes et Fourchettes

11 bis rue du Parc  
Pléneuf-Val-André - 02 96 77 45 93

### • Guernion frères

Les villes Marottes  
Hillion - 02 96 32 22 48

## SUPERMARCHÉ

### • Centre Leclerc

15 rue de Saint-Alban  
Pléneuf-Val-André - 02 96 72 82 72

**Nicolas NONNET**  
**OSTRÉICULTEUR**

**vente directe**

**VENTE AUX PARTICULIERS**  
Magasin ouvert toute l'année  
**HÛTRES & COQUILLAGES**

25, r. Duguay Trouin - Z.A. des Jeannettes - ERQUY  
02 96 63 66 93 / 06 37 55 79 32  
huitresnicolas.nonnet@orange.fr  
[www.nonnet-nicolas-erquy.fr](http://www.nonnet-nicolas-erquy.fr)

**Ets Desbois**

SEPTEMBRE À JUIN  
mardi, mercredi et jeudi  
9h - 12h  
vendredi et samedi  
9h - 12h /  
15h - 18h30

JUILLET ET AOUT  
du mardi au samedi  
9h - 12h / 15h - 18h30

Producteur de moules de bouchot  
Vente en direct coquillages & crustacés  
**02 96 32 77 74**  
Jospinet - PLANGUENOAL desbois22400@orange.fr

**Galettes et Fourchettes**

**Galetterie à emporter**

FR-BIO-13  
Agriculture France

**02 96 77 45 93**

11bis rue du parc (place de l'Amirauté)  
**22370 PLÉNEUF VAL ANDRÉ**



# ARTISAN BOULANGER PÂTISSIER



Sébastien

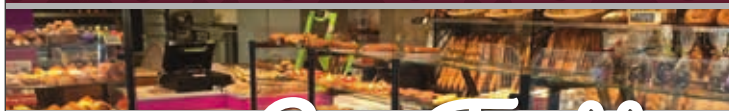
*Jacquin*



14 rue Pasteur 02 96 72 22 32

PLÉNEUF-VAL-ANDRÉ

## Artisan × Boulanger × Pâtissier



Marie &  
Maxime

*Le Foll*



EDITIONS ARMORIC

02 56 44 68 54 - 10 rue Maréchal Foch - PLÉNEUF VAL ANDRÉ



BOULANGERIE PATISSERIE  
SNACKING

Rd-Pt du Poirier - ST-ALBAN

02 96 32 91 22

*L'art du Pain*



## CHRIS TRAOU MAD

GALETTES & CRÊPES

Sur place ou  
à emporter

Far breton Kouign Amann

Saint-Brieuc

Paniers garnis Produits laitiers

Lamballe

rond-point  
du Poirier

Val-André

Produits fermiers

Erquy

Saint-Alban

2 ter chemin Romain  
22400 SAINT-ALBAN

06 04 44 63 58 02 56 44 75 62



# BEAUTÉ / BIEN-ÊTRE

## COIFFEUR

- Libr'expression  
2 rue Pasteur  
Pléneuf-Val-André - 02 96 63 01 09

## INSTITUT DE BEAUTÉ

- Dolce / Studio  
ZC des Croix Roses  
Saint-Alban - 02 96 69 59 03

- Histoire d'ongles  
3 rue des Croix Roses  
Saint-Alban - 06 30 20 70 92



**DOLCE /  
STUDIO**  
INSTITUT BIO  
ESTHÉTIQUE

**SOINS DU VISAGE / MAQUILLAGE  
EPILATION - DERMOPIGMENTATION**

**BIEN-ÊTRE - ONGLES EN GEL  
& SEMI PERMANENT**

Rendez-vous en ligne ou par téléphone  
[www.dolcestudio.fr](http://www.dolcestudio.fr) **02.96.69.59.03**

**SAINT-ALBAN ZC DES CROIX ROSES**



## MARCHÉS

### MARDI

- Pléneuf-Val-André Place de Lourmel le matin.

### VENDREDI

- Pléneuf-Val-André Place de l'Amirauté le matin.

### SAMEDI

- Dahouët Quai des Terre-Neuvas.

### DIMANCHE

- Saint-Alban (de mai à septembre)  
Rond point du Poirier de 9h à 13h.



## FEU D'ARTIFICE

### PLÉNEUF-VAL-ANDRÉ

13/07/2023 - Au casino

### SAINT-ALBAN

22/07/2023 - A l'Église  
14/08/2023 - A l'Église

### DAHOUËT

13/08/2023 - Sur le port

Prothésiste  
ongulaire  
Esthéticienne  
Blanchiment  
dentaire  
Extensions cils

*Histoire  
d'Ongles*  
by Virginie

Rendez-vous  
sur [Planity.com](http://Planity.com)  
06 30 20 70 92

3 rue des Croix Roses - Saint-Alban

Prêt-à-porter féminin  
accessoires & maillots de bain  
Boutique ouverte toute l'année

*Gain  
de  
Sable*

Max Mara Week-end - Absolut Cashmere  
La Fée Maraboutie - Save my bag  
Prêt-pour-partir - Charming - Sacré coeur  
Francine Bramil - Milla Louise - Univers du linge  
Stella Forest - Mason's - Attic & Barn - Blonde n°8  
Aldo Martins - Momoni - Jane blue - Anonym  
0039 Italy - Essentiel - Majestic - Chicama - Dalaleo  
Bosabo - D.N.U.D - Closed - Diega - Islow - Kiwi - Nlu ...

135, rue Clemenceau / Pléneuf Val-André  
02.96.63.07.28



OPTIQUE & AUDITION

# OPTIQUE ROQUEJOFRE

Solaires polarisées • Jumelles  
Cordons de maintien flottants

La confiance vous va si bien



17, place de Lourmel - PLÉNEUF-VAL-ANDRÉ - 02 96 72 87 20



La confiance vous va si bien



17, place de Lourmel - PLÉNEUF-VAL-ANDRÉ - 02 96 72 21 75

SERVICES + CONSEILS + CHOIX running athlé trail raid triathlon rando chaussures - textile - technologie - accessoires - bagagerie - nutrition

**ENDURANCE SHOP**  
by **GO SPORT**

**SAINT-BRIEUC LA PLUS GRANDE SURFACE DE RUNNING EN BRETAGNE**  
2, rue CLAUDE SAUTET - TRÉGUEUX - 02 96 78 52 23 [www.enduranceshop.com](http://www.enduranceshop.com)

FOULÉE + CENTER ANALYSE DE VOTRE FOULÉE

MAGASIN CONSEIL EN RUNNING VOYAGES

Produit compatible de votre profil course

Produit à usage personnel

# L'Attraction

**BAR - RESTAURANT**

1 rd point du Poirier  
**SAINT-ALBAN**

Le midi  
du lundi  
au vendredi

menu **14€**

02 96 32 99 31  
[lattraction22@orange.fr](mailto:lattraction22@orange.fr)

« Mon notaire rend mes projets plus sûrs »

Chambre des notaires  
des Côtes d'Armor

**PATRIMOINE • ENTREPRISES  
IMMOBILIER • FAMILLE**

[www.chambre-cotes-darmor.notaires.fr](http://www.chambre-cotes-darmor.notaires.fr)



# HORAIRES DES MARÉES JUILLET 2023

DATE	PLEINES MERS						BASSES MERS			
	Matin h mn	haut m	Coef	Soir h mn	haut m	Coef	Matin h mn	haut m	Soir h mn	haut m
S 1	05:46	9.65	062	18:19	10.05	067	--:--	--:--	12:26	3.05
D 2	06:43	10.15	072	19:11	10.60	077	00:55	2.70	13:22	2.60
L 3 ○	07:37	10.60	081	20:01	11.05	085	01:50	2.20	14:15	2.20
M 4	08:30	10.95	088	20:51	11.40	090	02:43	1.75	15:07	1.95
M 5	09:20	11.15	092	21:40	11.55	093	03:35	1.50	15:57	1.80
J 6	10:10	11.20	093	22:29	11.50	092	04:26	1.35	16:46	1.80
V 7	10:58	11.05	089	23:17	11.25	086	05:16	1.45	17:34	2.00
S 8	11:46	10.70	083	--:--	--:--	---	06:04	1.70	18:22	2.35
D 9	00:06	10.85	078	12:33	10.25	074	06:52	2.15	19:11	2.80
L 10 ●	00:56	10.30	069	13:23	9.75	064	07:41	2.70	20:03	3.30
M 11	01:50	9.75	059	14:20	9.35	056	08:34	3.20	21:03	3.65
M 12	02:53	9.35	053	15:27	9.15	051	09:34	3.55	22:11	3.80
J 13	04:04	9.15	050	16:38	9.20	051	10:39	3.70	23:19	3.70
V 14	05:13	9.20	052	17:41	9.50	054	11:44	3.60	---	---
S 15	06:15	9.45	057	18:35	9.85	059	00:20	3.40	12:42	3.40
D 16	07:07	9.70	062	19:21	10.15	065	01:13	3.10	13:31	3.15
L 17 ●	07:51	9.95	067	20:01	10.40	069	01:58	2.80	14:14	2.90
M 18	08:30	10.15	071	20:38	10.55	072	02:39	2.60	14:53	2.75
M 19	09:06	10.25	073	21:12	10.60	073	03:16	2.45	15:30	2.60
J 20	09:39	10.30	073	21:45	10.60	073	03:52	2.40	16:05	2.60
V 21	10:12	10.25	072	22:18	10.50	071	04:26	2.40	16:38	2.65
S 22	10:43	10.10	069	22:49	10.25	067	04:58	2.50	17:10	2.85
D 23	11:14	9.85	065	23:21	9.95	062	05:29	2.75	17:41	3.10
L 24	11:45	9.50	059	23:55	9.55	056	06:00	3.05	18:15	3.45
M 25	---	---	---	12:20	9.15	052	06:34	3.40	18:53	3.80
M 26 ●	00:34	9.15	049	13:03	8.80	046	07:15	3.75	19:42	4.15
J 27	01:25	8.80	044	14:04	8.55	042	08:09	4.10	20:49	4.30
V 28	02:37	8.60	042	15:26	8.60	043	09:22	4.25	22:10	4.20
S 29	04:04	8.70	045	16:49	9.00	050	10:45	4.00	23:28	3.65
D 30	05:21	9.20	055	17:59	9.70	062	--:--	--:--	12:00	3.50
L 31	06:29	9.85	068	18:59	10.45	075	00:36	2.95	13:06	2.85

## Le Légué / Côtes-d'Armor

Heure d'été en  
vigueur  
du 26/03/2023 à 2h  
du matin au  
29/10/2023  
à 3h du matin.

© SHOM Reproduc-  
tion des prédictions  
de marées du SHOM  
pour les ports non  
vérifiées par le SHOM.

Bâtiment - Tertiaire - Industrie



Alarme Incendie | Courants Faibles

ZAC des Hautières - 22440 TRÉMUSON  
02 96 76 73 73 - Fax 02 96 76 73 43  
contact@etr-electricite.fr

depuis 1890

# Ruellan

Les ateliers

■ Métallerie ■ Menuiserie alu ■ Dépannage ■ Automatismes

POINT FORT FICHET **F** 02 96 33 06 79  
www.serrurerie-ruellan.fr

12bis, rue de Brest 22120 Hillion





# HORAIRES DES MARÉES AOÛT 2023

DATE	PLEINES MERS						BASSES MERS			
	Matin h mn	haut m	Coef	Soir h mn	haut m	Coef	Matin h mn	haut m	Soir h mn	haut m
M 1 ○	07:30	10.50	<b>082</b>	19:54	11.15	<b>088</b>	01:38	2.20	14:06	2.20
M 2	08:24	11.10	<b>093</b>	20:45	11.70	<b>098</b>	02:36	1.55	15:01	1.65
J 3	09:15	11.50	<b>102</b>	21:34	12.00	<b>104</b>	03:30	1.10	15:52	1.30
V 4	10:02	11.70	<b>104</b>	22:20	12.10	<b>104</b>	04:20	0.80	16:39	1.15
S 5	10:45	11.55	<b>101</b>	23:03	11.80	<b>097</b>	05:06	0.85	17:23	1.35
D 6	11:26	11.20	<b>092</b>	23:43	11.25	<b>086</b>	05:48	1.20	18:03	1.80
L 7	----	----	---	12:04	10.60	<b>079</b>	06:27	1.85	18:42	2.50
M 8 ☉	00:23	10.50	<b>072</b>	12:43	9.95	<b>064</b>	07:06	2.60	19:24	3.25
M 9	01:07	9.65	<b>057</b>	13:29	9.25	<b>050</b>	07:49	3.45	20:16	3.95
J 10	02:04	8.90	<b>044</b>	14:36	8.75	<b>040</b>	08:44	4.10	21:28	4.40
V 11	03:27	8.45	<b>038</b>	16:05	8.60	<b>039</b>	09:59	4.50	22:52	4.35
S 12	04:56	8.55	<b>041</b>	17:25	8.95	<b>045</b>	11:20	4.35	----	----
D 13	06:05	9.00	<b>049</b>	18:24	9.50	<b>054</b>	00:04	3.95	12:28	3.90
L 14	06:57	9.50	<b>059</b>	19:10	10.00	<b>063</b>	01:01	3.40	13:20	3.40
M 15	07:39	9.95	<b>067</b>	19:48	10.40	<b>070</b>	01:47	2.95	14:03	2.95
M 16 ●	08:15	10.25	<b>074</b>	20:23	10.70	<b>076</b>	02:26	2.55	14:41	2.60
J 17	08:48	10.50	<b>078</b>	20:55	10.85	<b>080</b>	03:02	2.30	15:15	2.35
V 18	09:19	10.65	<b>081</b>	21:26	10.95	<b>081</b>	03:35	2.10	15:47	2.25
S 19	09:49	10.65	<b>081</b>	21:55	10.90	<b>080</b>	04:06	2.05	16:17	2.20
D 20	10:17	10.60	<b>079</b>	22:24	10.75	<b>077</b>	04:35	2.10	16:46	2.35
L 21	10:44	10.35	<b>074</b>	22:51	10.45	<b>071</b>	05:02	2.30	17:14	2.60
M 22	11:10	10.00	<b>068</b>	23:19	10.00	<b>064</b>	05:29	2.65	17:42	3.00
M 23	11:38	9.60	<b>059</b>	23:51	9.50	<b>054</b>	05:57	3.10	18:14	3.50
J 24 ☉	----	----	---	12:12	9.15	<b>049</b>	06:31	3.65	18:56	4.00
V 25	00:34	8.95	<b>044</b>	13:05	8.65	<b>040</b>	07:18	4.20	19:58	4.45
S 26	01:45	8.40	<b>037</b>	14:39	8.35	<b>037</b>	08:32	4.60	21:34	4.55
D 27	03:39	8.35	<b>040</b>	16:31	8.70	<b>045</b>	10:18	4.50	23:11	3.95
L 28	05:13	8.95	<b>052</b>	17:49	9.60	<b>061</b>	11:48	3.80	----	----
M 29	06:23	9.85	<b>070</b>	18:51	10.60	<b>079</b>	00:27	3.00	12:58	2.85
M 30	07:21	10.75	<b>087</b>	19:44	11.45	<b>095</b>	01:30	2.05	13:57	1.95
J 31 ○	08:13	11.45	<b>102</b>	20:33	12.10	<b>107</b>	02:26	1.25	14:50	1.25

## Le Légué / Côtes-d'Armor

Heure d'été en  
vigueur  
du 26/03/2023 à 2h  
du matin au  
29/10/2023  
à 3h du matin.

© SHOM Reproduc-  
tion des prédictions  
de marées du SHOM  
pour les ports non  
vérifiées par le SHOM.



**PÉAN**  
JONATHAN

**COUVREUR / ZINGUEUR**

RAMONAGE  
POSE DE VELUX

SAINT-CAST / MATIGNON

jo.pean@outlook.fr / 06 47 69 42 69

www.peancouverture.fr



## LOISIRS / PATRIMOINE / SPORT

### • Bibliothèque pour tous

#### Espace socioculturel

14 rue des Dr Roux et Calmette  
Pléneuf-Val-André  
02 96 71 44 07

### • Centre équestre Bellevue

Planguenoual - 06 76 84 64 26

### • Centre Nautique

38 quai Célestin Bouglé  
Pléneuf-Val-André  
02 96 72 95 28

### • Château de Bienassis

#### Escape Game

Route d'Erquy  
Erquy - 02 96 72 22 03

### • Château de la Hunaudaye

La Hunaudaye  
Plédéliac - 02 96 34 82 10

### • Cinéma du Casino

1 rue Winston Churchill  
Pléneuf-Val-André  
02 96 72 85 06

### • Château de la Roche Goyon

Plévenon - 02 96 41 57 11

### • Geek Factory - Escape Game

29 rue du Général Leclerc  
Lamballe-Armor  
02 96 40 53 62

### • Golf de Pléneuf-Val-André

rue Plage des Vallées  
Pléneuf-Val-André  
02 96 63 01 12

### • Haras National de Lamballe

Place du Champ de Foire  
Lamballe - 02 96 50 06 98

### • Hisse et Ho

Moulin de la Ville Geoffroy  
Pléto - 06 75 03 13 42

### • Impulsion Paintball

D27 - direction Saint-Carreuc  
Plédran - 06 14 79 22 29

### • Karting de Kerlabo

Axe Châtelaudren - Quintin  
Cohiniac - 06 75 78 47 32

### • Parc Aventure Indian Forest

618 rue de l'Étang  
Les Tronchées  
Morieux - 02 96 32 80 80

### • Royal Kids

18 rue Gustave Eiffel  
02 96 33 95 34 - Languieux

### • Salle polyvalente du Guémadeuc

**infrastructures : sports / loisirs**  
100 av. du Général Leclerc  
Pléneuf-Val-André  
02 96 72 85 02

### • Space Club - discothèque

38 rue de la Cour  
Pléneuf-Val-André  
02 96 63 08 95

### • Théâtre le Casino

1 rue Winston Churchill  
Pléneuf-Val-André  
02 96 72 85 06

### • Yacht Club

Bassin des Salines  
Pléneuf-Val-André  
02 96 72 21 68

BRETAGNE  
Indian Forest  
Parc Aventure - Morieux  
LE + GRAND PARC AVENTURE DE BRETAGNE  
190 ateliers d'activités  
NOUVEAUX PARCOURS  
www.aventure-nature.com  
À partir de 2 ans, accessible à tous  
ACROBRANCHE, PAINTBALL, MONDE DU DUEL, LASER GAME,  
CRAZY JUMP, COURSE D'ORIENTATION, CRAZY ENIGMA  
618 rue de l'Étang - Les Tronchées - MORIEUX / LAMBALLE-ARMOR 02 96 32 80 80 - passion.et.aventures@orange.fr



# BELLEVUE Équitation

Moniteurs diplômés d'état



OUVERT TOUTE L'ANNÉE

Promenades plage / campagne - Club poney dès 3 ans  
Stages vacances - Pensions chevaux

Lieu dit Bellevue - à 5 min du Val André - PLANGUENOUAL

06 76 84 64 26

S'AMUSER - SE DÉPENSER - FÊTER SON ANNIVERSAIRE

## ROYAL KIDS

PARC DE JEUX POUR ENFANTS

02 96 33 95 34

18, rue Gustave Eiffel  
LANGUEUX

[www.royalkids.fr](http://www.royalkids.fr)



+1000 m² de jeux et d'aventures !  
Terrain de foot suspendu  
Structure à 6 m de hauteur

## ROYAL SNACK

RETROUVEZ DANS VOTRE  
PARC DE JEUX UN ESPACE  
DE RESTAURATION

BURGERS - FRITES - GAUFRES  
CRÊPES - FORMULES REPAS

LE PARC 100% FUN



## IMPULSION PAINTBALL



PAINTBALL



PAINTBALL KIDS



LASER GAME



ARCHERY TAG



SUMO GONFLABLE



BUBBLE FOOT



GEL BLASTER

D27 - PLÉDRAN  
direction ST-CARREUC

06 14 79 22 29

[contact@impulsion-paintball.fr](mailto:contact@impulsion-paintball.fr)  
[www.impulsion-paintball.fr](http://www.impulsion-paintball.fr)

## CHATEAU DE La Roche Goyon



Informations et horaires disponibles sur le site :

[www.lefortlalatte.com](http://www.lefortlalatte.com)

02 96 41 57 11

Les  
Grandes  
Médiévales

9/10/11/12  
Août  
2023



# TEMPS FORTS

## LANDES BRUYÈRES - ERQUY 28 AVRIL AU 1<sup>ER</sup> MAI

Plusieurs courses nature : 33 km, 15 km ou 7 km.

Chaque année, de nombreuses activités sont proposées aux participants et aux familles tout au long du week-end : marches nordiques, randonnées pédestres, randonnées kayak de mer, animations touristiques, culturelles et sportives pour tous. Soirée festive le samedi 29 avril à Plurien.

## FÊTE DE LA BRETAGNE 12 AU 21 MAI

Concerts, expositions, fest-noz, marchés... Depuis 2009, à l'occasion de la Fête de la Bretagne, c'est toute une région qui part à la conquête du monde pour montrer sa vitalité et sa modernité. Plus de 230 événements vous attendent partout en Bretagne et ailleurs, à partager en famille ou entre amis.

## TRIATHLON SABLES ET CAP FRÉHEL - 14 MAI

Triathlon Sables et CAP, pour soutenir la lutte contre la sclérose en plaques.

2 départs Triathlon XS départ 11h ; Triathlon S départ 16h  
Klikego.com

## LE CHANT DES VAGUES - ERQUY (date non diffusée à la parution) Festival de la chanson française

## LES 3 JOURS D'ARMOR PLÉNEUF-VAL-ANDRÉ DU 18 AU 20 MAI

Course croisière le départ est donné devant le port de Daouhêt. Le parcours relie Dahouët à Jersey

## FESTIVAL ART ROCK SAINT-BRIEUC DU 26 AU 28 MAI

Après avoir rassemblé plus de 80 000 festivaliers, le festival Art Rock fêtera ses 40 ans en 2023 ! Événement pluridisciplinaire (musique, danse, théâtre, spectacles de rue, art numérique, arts visuels, gastronomie...), le festival Art Rock investit la ville de Saint-Brieuc pour 3 jours et 3 nuits de découvertes et d'audaces artistiques.

## DÉMONSTRATION DE LA SÉCURITÉ PAR LA SNSM PORT DE DAHOUËT - 17 JUIN

## FAÎTES DE LA MUSIQUE PLÉNEUF - 21 JUIN

## GOLF OPEN DE BRETAGNE PLÉNEUF-VAL-ANDRÉ 22 AU 25 JUIN

## TRIATHLON PLÉNEUF-VAL-ANDRÉ 1<sup>ER</sup> ET 2 JUILLET

## TOUR DE FRANCE DU 1<sup>ER</sup> AU 23 JUILLET

Le départ de la 110<sup>e</sup> édition du Tour de France sera donné de Bilbao, la ville la plus peuplée du Pays Basque.

## FEU D'ARTIFICE PLÉNEUF-VAL-ANDRÉ 13 JUILLET

Assistez au feu d'artifice sur la plage du Val André tiré à marée haute  
En collaboration avec le Casino Par-touche du Val-André.

## FESTIVAL DES VIEILLES CHARRUES CARHAIX DU 13 AU 17 JUILLET

Le festival vous donne RDV pour une 31<sup>e</sup> édition du jeudi 13 juillet au 17 juillet.

Considérées comme l'un des festivals musicaux dont les bretons sont le plus fiers, les Vieilles Charrues existent depuis 1992 et ne cessent de créer la surprise au fil des années.

## COURIR SUR LA DIGUE PLÉNEUF-VAL-ANDRÉ 14 JUILLET

Village départ sur l'esplanade des régates. Au programme : 4 courses à pied de niveaux différents sur la digue du Val-André. Ouvert à tous

## CONCERT JAZZ VALLÉE DE DIANE - PLURIEN (date non diffusée à la parution)

## FÊTE DE LA NUIT ST-ALBAN - 22 JUILLET

Grande fête de Nuit sur le thème du Folklore organisée par le comité des Fêtes.


**Livraison et reprise  
à domicile !**

**LOUEZ VOTRE  
VÉLO ÉLECTRIQUE**


Vos Vacances à Vélo **en toute liberté**


LAMBALLE  
BINIC-ÉTABLES/MER

**ARMOR CYCLES**



**DE PAIMPOL  
AU CAP FRÉHEL**





**Accessoires  
fournis :**  
Casque, antivol,  
panier et support  
de smartphone

ZA de Lanjouan (parking LIDL) - LAMBALLE 06 84 49 85 25  
L'Épine Habet - BINIC-ÉTABLES-SUR-MER 06 09 94 58 42

**armorcycles-shop.fr**



# À VOIR, À FAIRE

## ESTIVALES DE VOLLEY

22 au 23 juillet Fréhel - Sables d'Or  
25 au 26 juillet Erquy  
28 au 29 juillet St-Cast-Le-Guildo

## SON ET LUMIERE DE L'ABBAYE DE BON-REPOS -ST-GELVEN

**2, 4, 5, 9, 11 ET 12 AOÛT**

Chaque été depuis plus de 30 ans à la tombée de la nuit, l'abbaye de Bon-Repos devient le théâtre d'une fresque historique retraçant l'histoire du Centre Bretagne, de l'âge de la pierre polie à l'attaque des Chouans, à travers un étonnant son et lumière.

## FESTIVAL DU CHANT DE MARIN PAIMPOL - DU 4 AU 6 AOÛT 2023

Le festival de paimpol est, avant toute chose, le rassemblement international du chant de marin. Sur tous les bateaux, sous toutes les latitudes, ces chants répondaient avant tout à la nécessité de rythmer et synchroniser les manoeuvres des matelots, à bord et à quai.

Tous les deux ans, le festival de Paimpol tente de rendre hommage à tous ces marins, dont les chants, témoignages de ces épopées, nous proviennent par tradition orale.

## PARDON FÊTE DE L'ÎLOT ST-MICHEL - ERQUY - 6 AOÛT

Messe à 10h30 suivi du pardon jusque La Chapelle. S'en suivra une restauration (coquilles, maquereaux, galettes-saucisse, moules) agrémentée de danses bretonnes et chants marins.

## FÊTE DE LA MER DAHOUET - 13 AOÛT

Sur les quais des Terre-neuvas au programme, promenades en mer de 12h à 17h30. Exposition d'artisanat local. Buvette et restauration sur place...

Feu d'artifice en fin de soirée

## FETE DE LA NUIT SAINT ALBAN - 14 AOÛT

Grande fête de Nuit, dégustation de moules frites, grillades, crêpes, gâteaux...

Concert de Kalffa. Bal et feu d'artifice devant l'église.

## JUMPING D'ERQUY PLAGE 16 AU 17 SEPTEMBRE

Le Jumping d'Erquy Plage est un événement du festival Cavales d'Autonne. Venez découvrir ce mythique concours de saut d'obstacles sur la plage de Caroual et vivre un week-end au rythme des marées et des chevaux. Le Jumping d'Erquy Plage est un concours de saut d'obstacles destiné aux cavaliers amateurs et professionnels sur la magnifique plage de Caroual à Erquy dans les Côtes d'Armor. Ouvert à tous inscrit, c'est une manifestation grand public. L'entrée est donc libre et gratuite.

## JOURNÉE DU PATRIMOINE 16 ET 17 SEPTEMBRE

Événement culturel incontournable de la rentrée, les journées européennes du patrimoine témoignent depuis 1984 de l'intérêt du public pour son histoire. 17 000 monuments s'animent chaque année grâce aux initiatives publiques et privées. Ces journées sont l'occasion d'aller à la rencontre de ces passionnés, bénévoles ou professionnels, qui œuvrent au quotidien pour la reconnaissance, la sauvegarde et la mise en valeur du patrimoine.

Les journées européennes du patrimoine 2023 se tiendront partout en France les 16 et 17 septembre 2023. Cette 40<sup>e</sup> édition aura pour thème « le patrimoine vivant »

## CHÂTEAU DE LA HUNAUDAYE 16 AU 17 SEPTEMBRE

Le château participe depuis de nombreuses années aux traditionnelles journées du patrimoine. Plus de 1200 visiteurs chaque année foulent le gazon. Visites libres

## VIRADE DE L'ESPOIR

**ERQUY - 24 SEPTEMBRE**

14<sup>e</sup> virage de l'espoir avec l'Amicale Cyclo Réginéenne, venez aider à vaincre la mucoviscidose.

## ERQUY EN BULLES

**ERQUY - 21 ET 22 OCTOBRE**

L'association a pour mission le développement et la promotion de la bande dessinée et du dessin humoristique. Tous les thèmes peuvent être déclinés sous forme de dessin. Parallèlement à ces deux journées de rencontre avec les auteurs de BD, le festival proposera deux expositions dans la galerie Bernard Nonnet.

## QUAI DES BULLES - ST-MALO

**LES 27, 28 & 29 OCTOBRE**

Deuxième festival de BD après Angoulême, Quai des Bulles s'amarre chaque automne à Saint-Malo, en octobre, Editeurs, auteurs et jeunes talents en quête de reconnaissance se pressent alors au pied de la cité corsaire. Un moment privilégié de rencontre et d'échanges pour les inconditionnels du neuvième art !

## SALON DES MÉTIERS D'ART PLÉNEUF-VAL-ANDRÉ

(date non diffusée à la parution)

Découvrez les métiers de l'artisanat d'Art à travers le témoignage de professionnels et la démonstration de leur savoir faire. Restauration d'art, tapisserie, dorure, tableaux, meubles, reliure, lutherie.

A la salle des Régates, Promenade de la digue et à la salle du Spa Marin



# ENSEIGNEMENT

## PLÉNEUF-VAL-ANDRÉ 22370

### • École André Guigot

Rue Guesbet  
02 96 72 98 72

### • École Saint Sébastien

6 rue Jules Herbert  
02 96 72 22 76

### • Collège Jean Richepin

8 boulevard Kennedy  
02 96 72 22 75

### • Collège Sainte Anne

Saint Joseph  
39 rue de la Mer  
02 96 72 22 76

## PLANGUENOUAL 22400

### • École Louis Guilloux

1 rue des École  
02 96 32 75 99 (maternelle)  
02 96 32 71 90 (primaire)

### • École Sainte Anne

18 rue de la Mer  
02 96 32 70 14

## SAINT-ALBAN 22400

### • École François Levavasseur

Le Bourg - rue des Écoles  
02 96 32 90 90

### • École Saint Guillaume

27 rue de l'Église  
02 96 32 90 91



# VACANCES SCOLAIRES 2023

## ZONE A

### • Printemps

08/04/23 au 23/04/23

### • Été

08/07/23 au 04/09/23

### • Toussaint

21/10/23 au 06/11/23

### • Noël

23/12/23 au 08/01/24

## ZONE B

### • Printemps

15/04/23 au 01/05/23

### • Été

08/07/23 au 04/09/23

### • Toussaint

21/10/23 au 06/11/23

### • Noël

23/12/23 au 08/01/24

## ZONE C

### • Printemps

22/04/23 au 08/05/23

### • Été

08/07/23 au 04/09/23

### • Toussaint

21/10/23 au 06/11/23

### • Noël

23/12/23 au 08/01/24

**ZONE A** Bordeaux - Poitiers - Limoges - Clermont - Ferrand - Grenoble - Lyon - Dijon - Besançon

**ZONE B** Aix - Marseille - Amiens - Lille - Nice - Orléans - Tours - Reims - Rouen - Strasbourg -  
Rennes Nantes - Caen - Nancy - Metz

**ZONE C** Toulouse - Montpellier - Créteil - Paris - Versailles

# Lycée st Joseph - Lamballe



■ Bac général

■ Bac Pro ASSP

Accompagnement Soins & Services à la Personne

■ Bac techno STMG

Sciences & Technologies du Management & de la Gestion

■ Bac techno ST2S

Sciences & Technologie de la Santé & du Social

☎ 02 96 50 11 20

[www.lycee-saintjoseph-lamballe.net](http://www.lycee-saintjoseph-lamballe.net)

[info@lycee-saintjoseph-lamballe.net](mailto:info@lycee-saintjoseph-lamballe.net)

63 rue Mouëxigné • LAMBALLE

2 STRUCTURES SUR UN SEUL SITE. UNE VISION PÉDAGOGIQUE COMMUNE POUR L'ÉPANDUISSEMENT ET LA RÉUSSITE

ÉCOLE CATHOLIQUE  
maternelle et primaire



- Cuisine et restauration sur place
- Chant choral
- Aide aux devoirs
- Garderie
- Ateliers Montessori en maternelle

6 rue Jules Herbert BP 50 | 22370  
**PLÉNEUF-VAL-ANDRÉ**  
02 96 72 22 76 ec.0221210w@ac-rennes.fr

Sainte  
**Collège Anne  
Saint Joseph**



**ATELIERS**

- Fitness, Web radio,
- Foot masculin et féminin
- Paddle/Surf, Voile
- Badminton - Danse
- Couture, Chant,
- Sciences et 3D, Robotique,
- Soufflage sportif
- Théâtre, Cuisine
- Anglais international
- Langues :
- Allemand, Espagnol,
- Chinois

UN CONCEPT D'ÉTABLISSEMENT BASÉ SUR

- L'accueil, l'écoute et l'accompagnement de l'enfant
- L'aisance à l'oral comme moteur de la confiance en soi
- Respect du rythme chronobiologique ; 4 ou 5 cours par jour
- Ressourcement pour tous les élèves le mercredi matin

[www.stjopleneuf.fr](http://www.stjopleneuf.fr)

39 rue de la Mer BP 50 | CP 22370  
**PLÉNEUF-VAL-ANDRÉ**

02 96 72 22 76  
sasjpleneuf@laposte.net



SAINT-BRIEUC  
**LMB**

LYCÉE MARIE BALAVENNE



**Métiers de la Santé et du Social**

Aide et services à la personne

- Réussir
- S'épanouir
- Grandir

[www.balavenne.com](http://www.balavenne.com)



Bac Professionnel Animation  
Enfance et Personnes Agées

Bac Professionnel ASSP  
Accompagnement, Soins  
et Services à la Personne

ULIS PRO

3<sup>ème</sup>  
PRÉPA MÉTIERS

CAP ATMFC  
Assistant Technique  
en Milieux Familial et Collectif

CAP AEPE  
Petite Enfance



ST-BRIEUC - 47 Bd Laënnec - 02 96 94 31 11

**La Ville Davy**  
| Quessoy



SERVICES



AGRICOLE



AMÉNAGEMENT



Adultes  
Formation Continue

Apprentissage

Collège / Lycée

Pro Techno Général

Pôle Supérieur

51, rue de la Corderie | **QUESSOY**

02 96 42 52 00

[www.lavilledavy.fr](http://www.lavilledavy.fr)

Tout comme le printemps,  
nous sommes là pour  
vous aider à faire  
flour vos PROJETS IMMOBILIERS !



2 AGENCES À VOTRE SERVICE !

4 rue, Chemin Ferré Rond point du Poirier,  
22400 SAINT ALBAN

20 rue Villedeneu, 22400 LAMBALLE

[www.lepoirierimmobilier.com](http://www.lepoirierimmobilier.com)



© Yannick - CreaPhoto - Adobe Stock

Service funéraire  
Marbrerie  
Contrat obsèques

**[ POMPES FUNÈBRES ]**  
**La Flora**

Chemin Romain - Saint-Alban | 02 96 75 06 49 | 06 38 64 61 93  
[pompesfunebres.laflora@gmail.com](mailto:pompesfunebres.laflora@gmail.com) | [www.pf-laflora.fr](http://www.pf-laflora.fr)

N° ORIAS : 21002898

**DB** Denis  
**ERTRAND**  
Paysagiste

- Création de Jardin de A à Z
- Maçonnerie ■ Élagage
- Plantation Gazon Clôture

3, rue du Poirier • 22400 Saint-Alban

Tél. / Fax : 02 96 93 89 63 • Port. 06 61 93 71 31

E. mail : [bertranddenis1393@bbox.fr](mailto:bertranddenis1393@bbox.fr)

**GURL**  
**BERTRAND ENTRETIEN**  
Services à la personne

- Tous travaux d'entretien des espaces verts
- Tonte - Taille

Déductible de vos impôts

**PLS** Agenceur  
du Professionnel  
et du Particulier

PROPOSE AUX ENTREPRISES ET AUX PARTICULIERS  
UNE LARGE GAMME DE SERVICES ET DE SOLUTIONS  
DÉDIÉS À L'AMÉNAGEMENT SUR MESURE D'ESPACES



Rue du Point du Jour - Z.A. de la Ville Auvray - PORDIC 02 96 58 25 15 - 02 96 58 25 33  
[www.pls-agenceur.com](http://www.pls-agenceur.com) - [florian.lesage@pls-agenceur.com](mailto:florian.lesage@pls-agenceur.com)